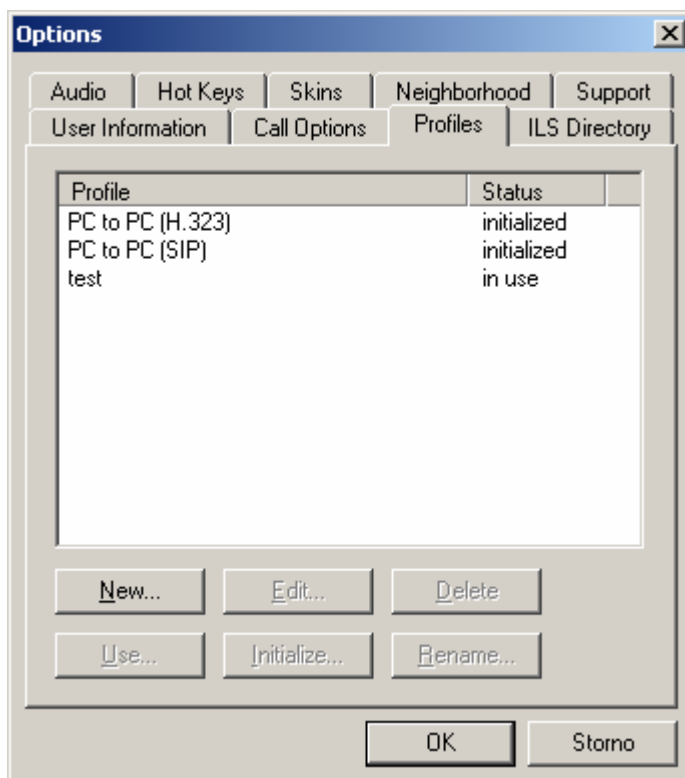


Nastavení softwarového telefonu SJphone pro operační systém Windows

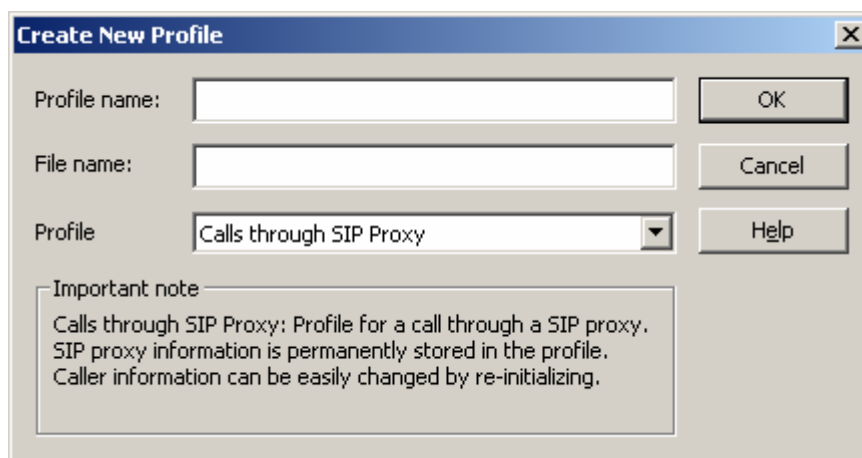
1. Stáhnout a nainstalovat klienta ze stránek

<http://www.sjlabs.com/sjp.html>

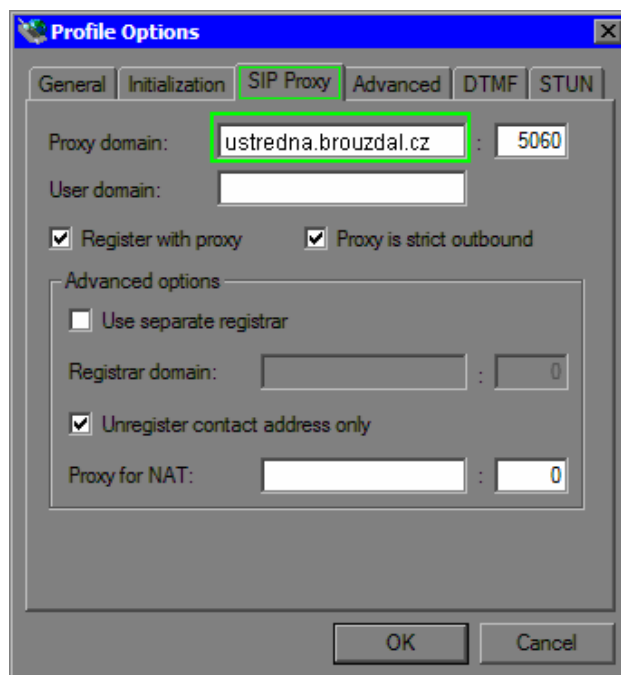
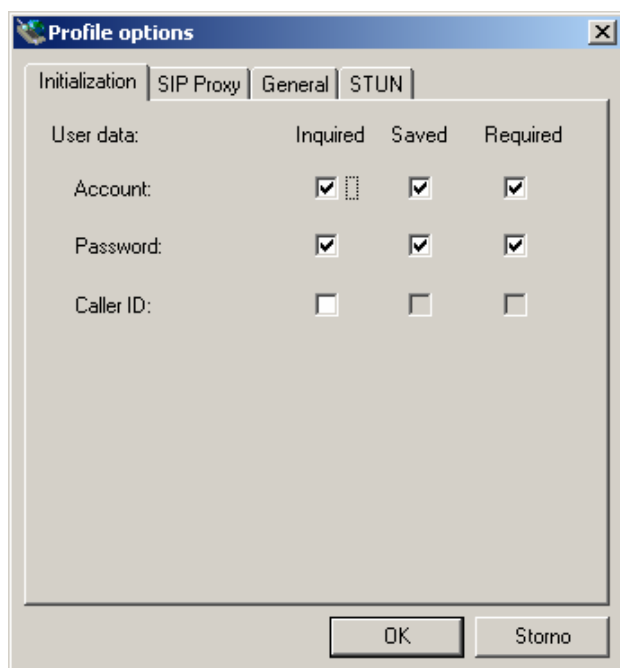
2. V klientovi zvolit Options (ikona kladívka a klíče) pak se zobrazí následující okno



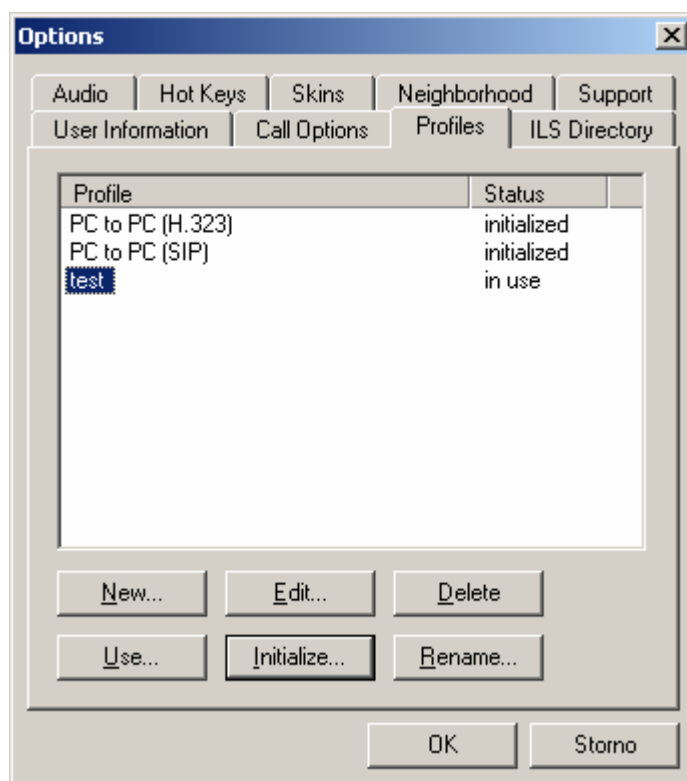
3. Zvolit New a zadat Profile name třeba na Brouzdač.cz



4. Na záložkách nastavit následující a potvrdit OK



5. Vybrat profil, který jsme vytvořili a dat Initialize...



6. Na následující obrazovce vyplnit přihlašovací údaje

Account:	vaše devítimístné telefonní číslo
Password:	heslo pro přístup (zadané v registraci)

Service: test2

Please enter this information to initialize the service profile

Account: xxxxxxxx

Password: *****

Save service information permanently

OK

Cancel

Help

7. Takto vypadá správně nakonfigurovaný a přihlášený klient.

